

# Étapes de restauration du registre CC 25

Cadastre du XVII<sup>e</sup> siècle

des Archives Municipales d'Orange

Restauration réalisée par  
Marie-Hélène Brancourt,  
Amandine Villard et Raphaël Benoît

Centre Interrégional de Conservation du Livre  
18 rue de la Calade, 13200 Arles  
Tel : 04 90 49 99 89  
Fax : 04 90 49 66 11  
e-mail : [info@cicl.org](mailto:info@cicl.org)

# Le registre

- Daté du XVI<sup>ème</sup> siècle (1584)
- Support papier
- Le cadastre est constitué de 982 feuillets, de format in Folio 30 x 43 cm
- A l'origine le registre était protégé par une reliure en cuir, avec une couture sur 6 doubles nerfs
- Dégradations : moisissures très développées suite à des inondations anciennes qui ont détruit en partie le papier et ont collé les feuillets entre eux.

# État d'origine



Le registre a été entièrement inondé, il y a longtemps :

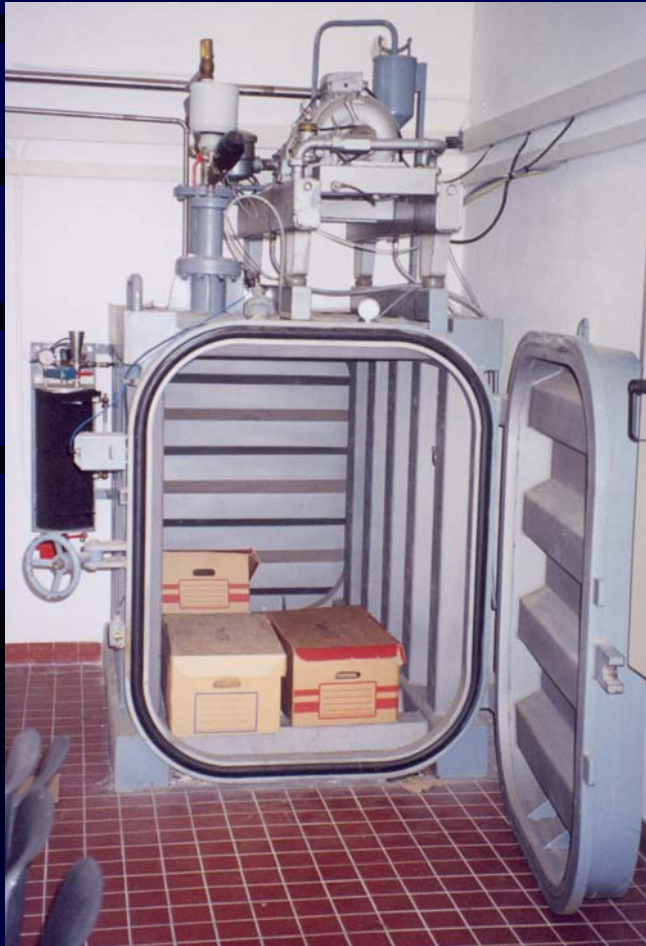
1. La reliure a été détruite par l'eau
2. Le bloc livre s'est déformé, fragilisé par l'eau qui a dissous les colles
3. Les moisissures ont détruit également les colles et le papier.

# Analyses biologiques

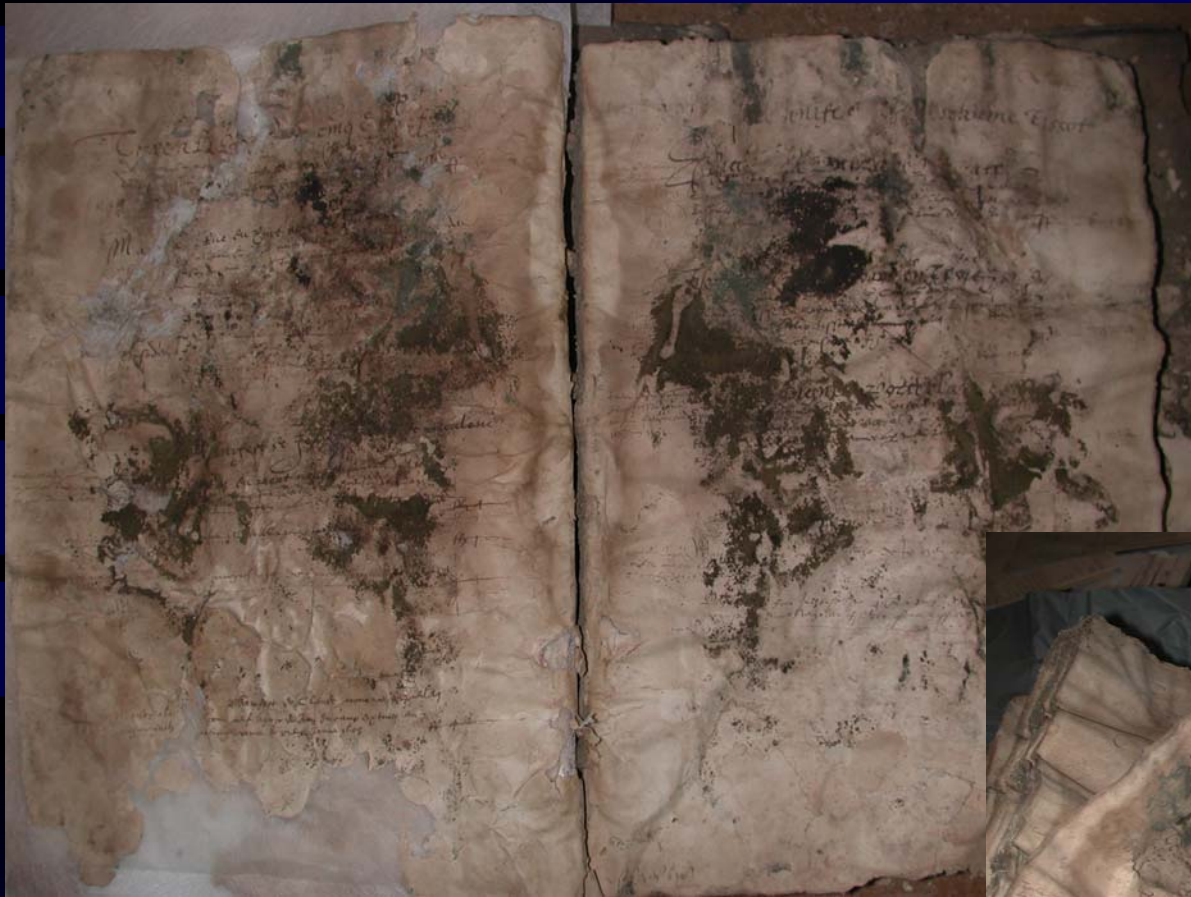


- Les prélèvements sont réalisés par contact sur les moisissures du document et ensuite cultivés sur géloses en boîtes de Petri
- Laboratoire de biologie où sont mis en culture les prélèvements de moisissures pour identification et pour déterminer si elles sont actives ou non

# Désinfection du registre dans un caisson sous vide à l'oxyde d'éthylène



Le document est très moisi



Entre chaque feuillet se trouve une couche de moisissure

# Décollage des feuillets entre eux



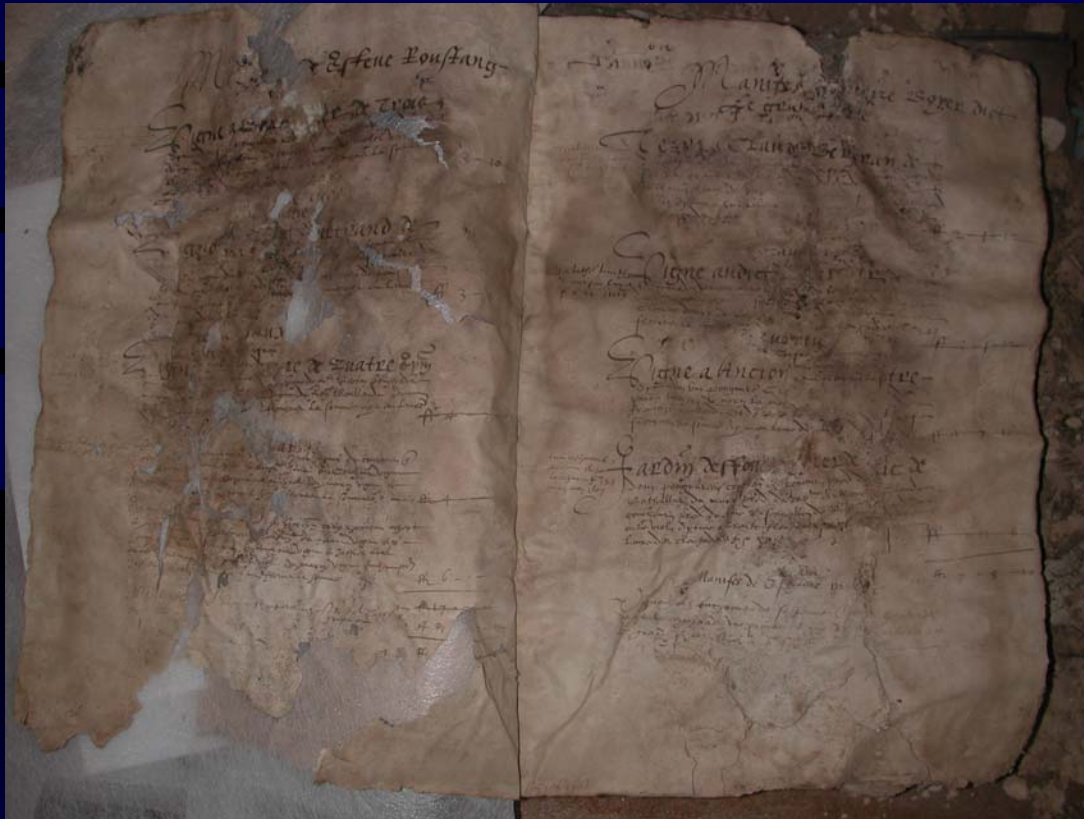
Les colles et les moisissures ont fait du registre un seul bloc

# Décollage difficile



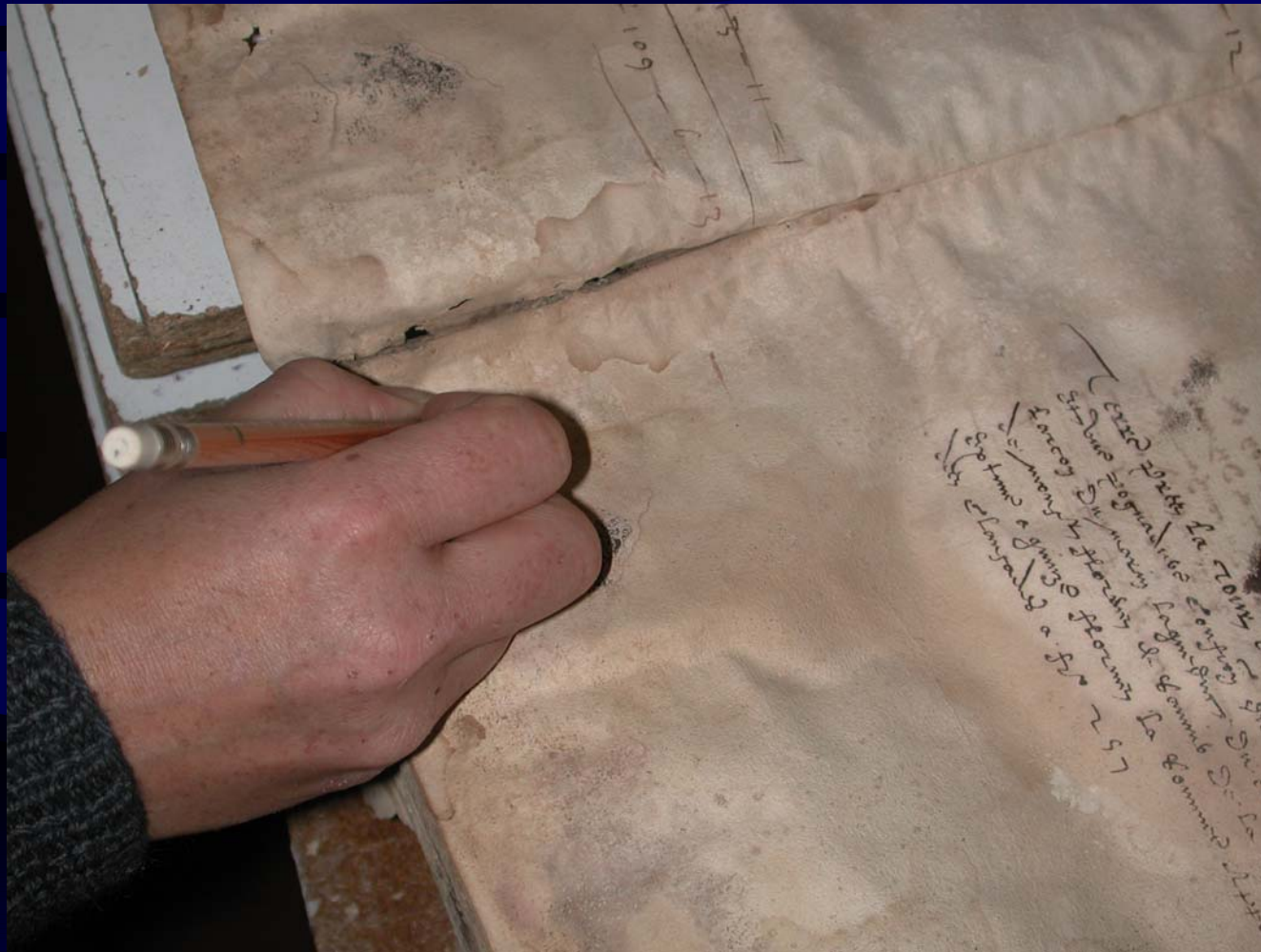
Le “facing”: Les feuillets sont doublés provisoirement pour permettre un décollage sans perte du papier

# Les feuillets sont très fragiles et lacunaires



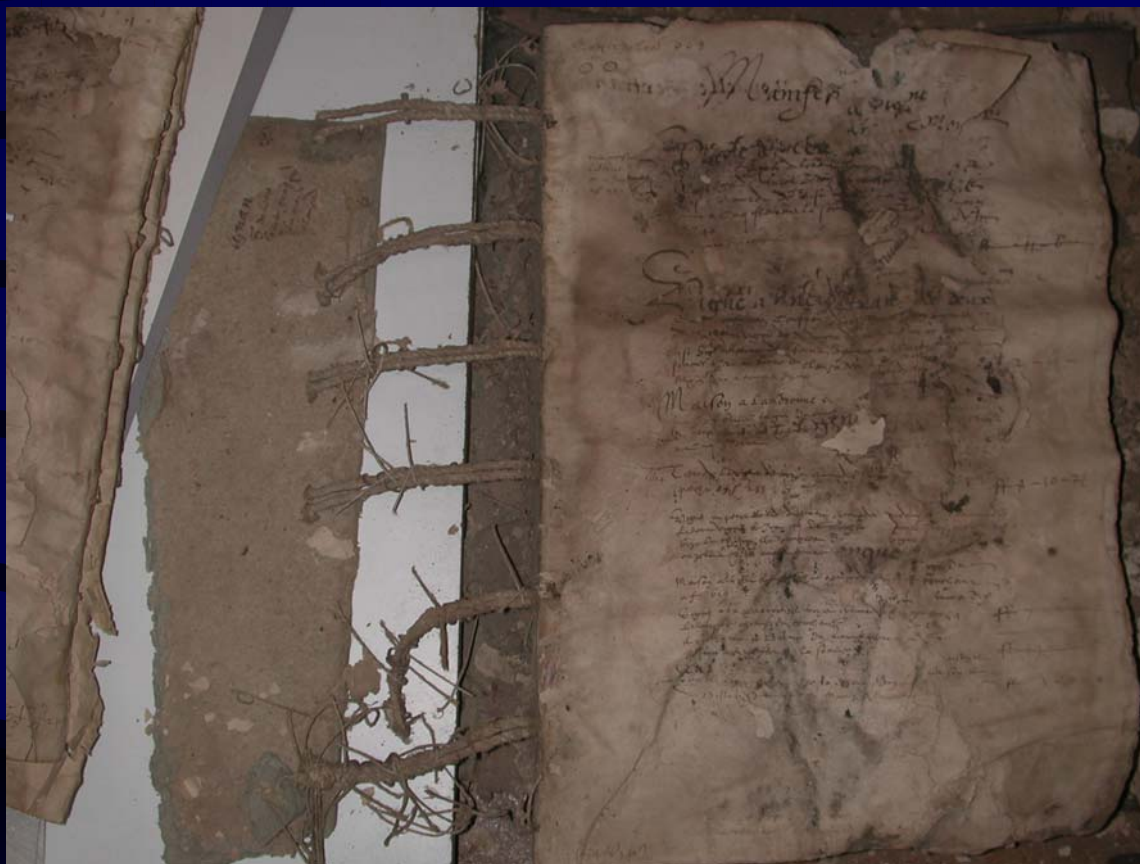
- Les feuillets sont décollés un à un à l'aide d'un intissé.
- Les feuillets les plus abîmés sont pris en photo au cas où il y aurait des pertes.

# La foliotation



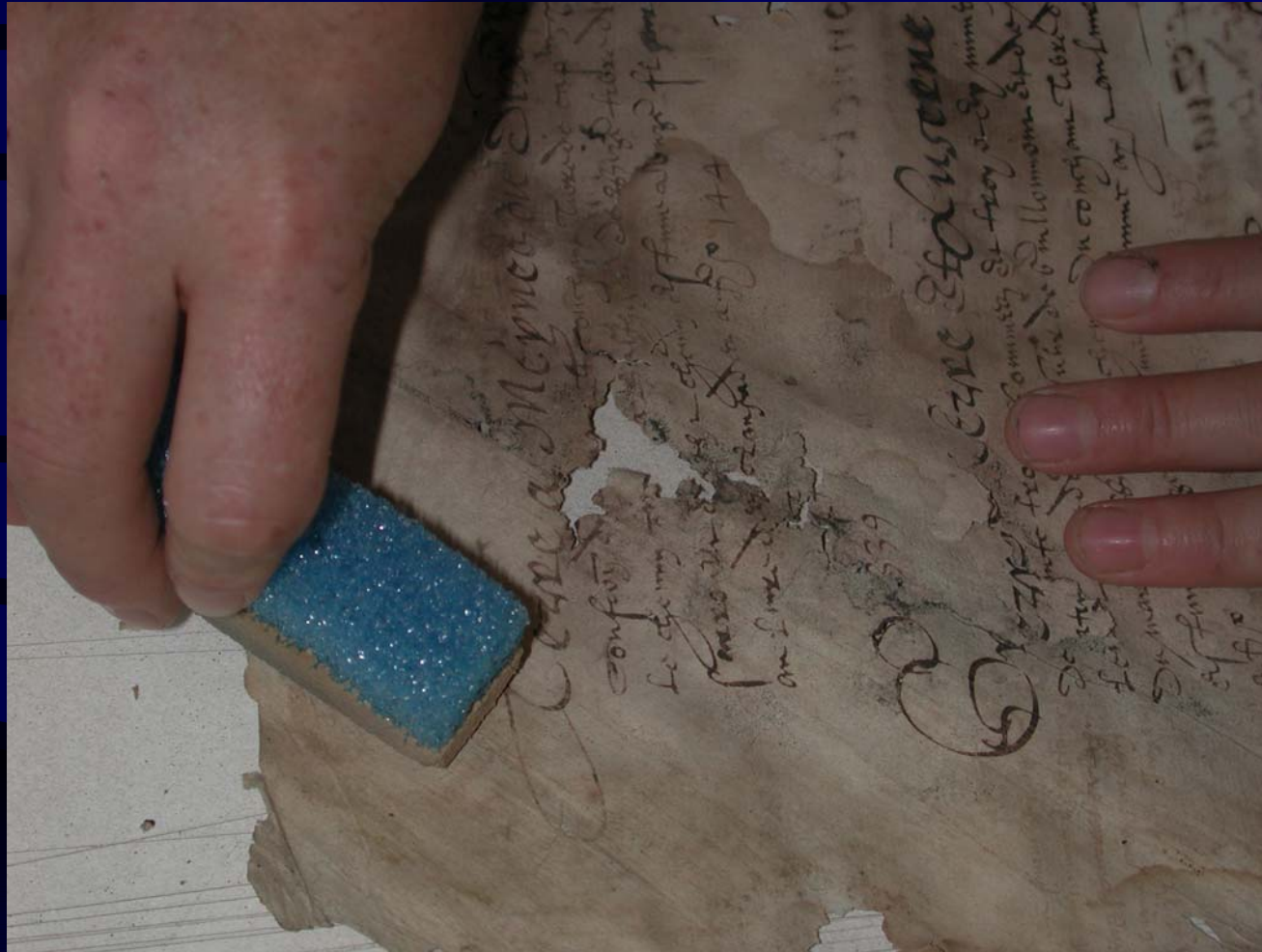
La foliotation se fait en bas à gauche de chaque feuillet

# Fin du débrochage



Le registre est dégradé sur l'ensemble du bloc livre

# Nettoyage à sec



La poussière, le mycélium des moisissures sont nettoyés avec des brosses souples et des gommes douces.

# Lavage trempage des feuillets



Placés entre des « intissés » les feuillets sont trempés dans l'eau tiède

# Préparation de la pâte à papier

Pâte à papier en plaques compressées de deux teintes



Défibreur de pâte



Après 4 heures dans le défibreur, la pâte est utilisable

# Colmatage: comblement mécanique avec de la pulpe à papier en milieu aqueux



- Le bifeuillet est placé sur un tamis dans la colmateuse
- La grille s'abaisse pour maintenir le document

- Le bac supérieur se remplit d'eau



# Colmatage



- La pâte à papier sous forme de pulpe est dissoute dans l'eau

- L'eau s'écoule dans la partie inférieure en déposant de façon régulière, la pâte à papier sur les parties du tamis non recouvertes par le document



# Le bi-feuillet est retiré de la colmateuse



Le reste de l'eau est éliminé par une forte aspiration

Le document soutenu par un intissé est facilement manipulable



# Encollage et doublage



Les feuillets placés sur un plan de travail sont ré-encollés avec une colle méthylcellulose et si nécessaire doublés.

Le double se fait avec un papier japon très fin de 5gr/m<sup>2</sup>, transparent après application

# Mise en presse



Après séchage, les feuillets colmatés  
sont déposés des papiers intissés



# Ébarbage



Après séchage du papier, le pourtour des feuillets est découpé

Après ébarbage les feuillets sont cousus ensemble



# Reliure en cuir du registre

