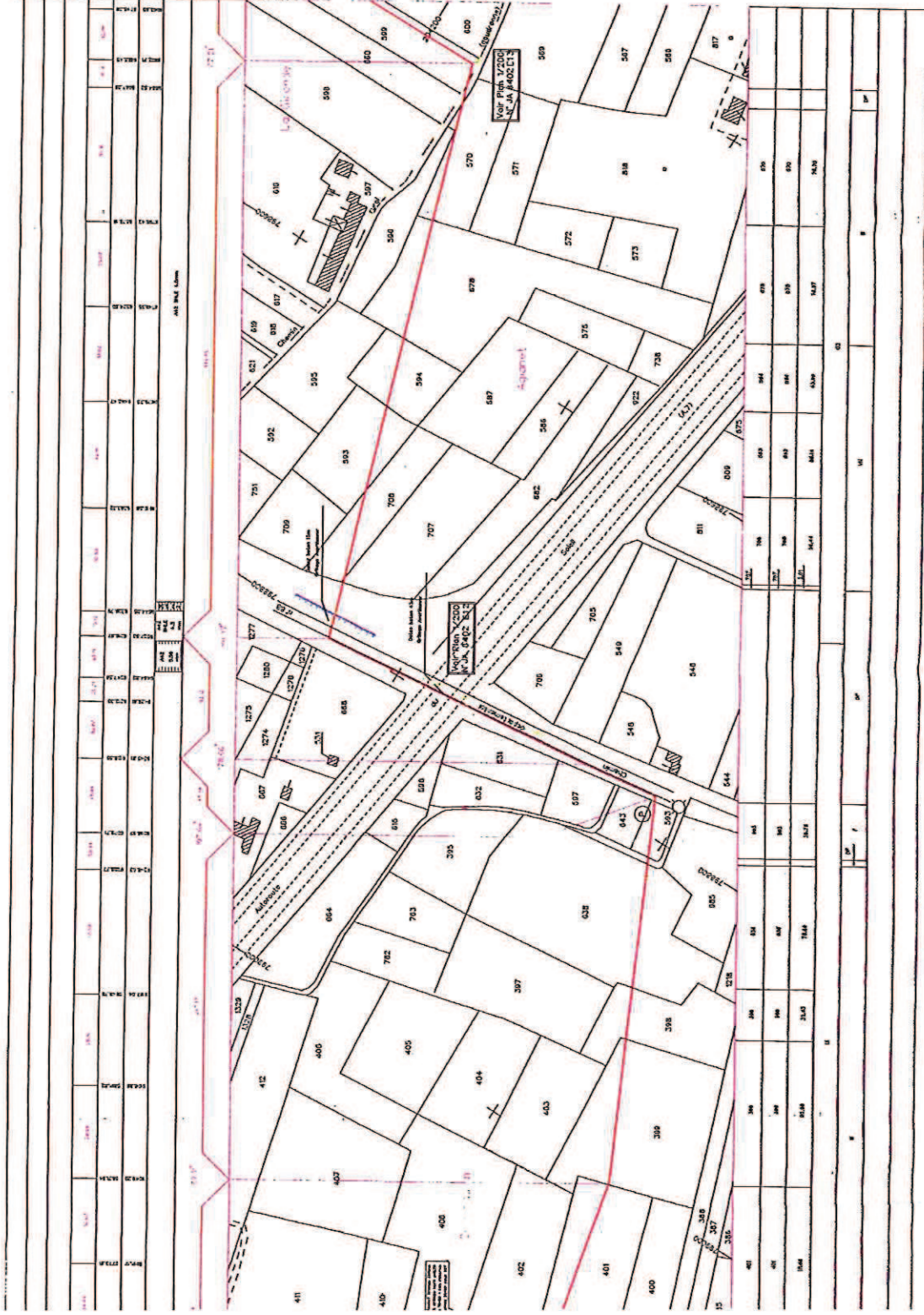


# SERVITUDE I3

ORANGE PLANCHE 11

Plan 150 ANTENNE D'ORANGE et de L'ARDOISE décret du 14/10/1991

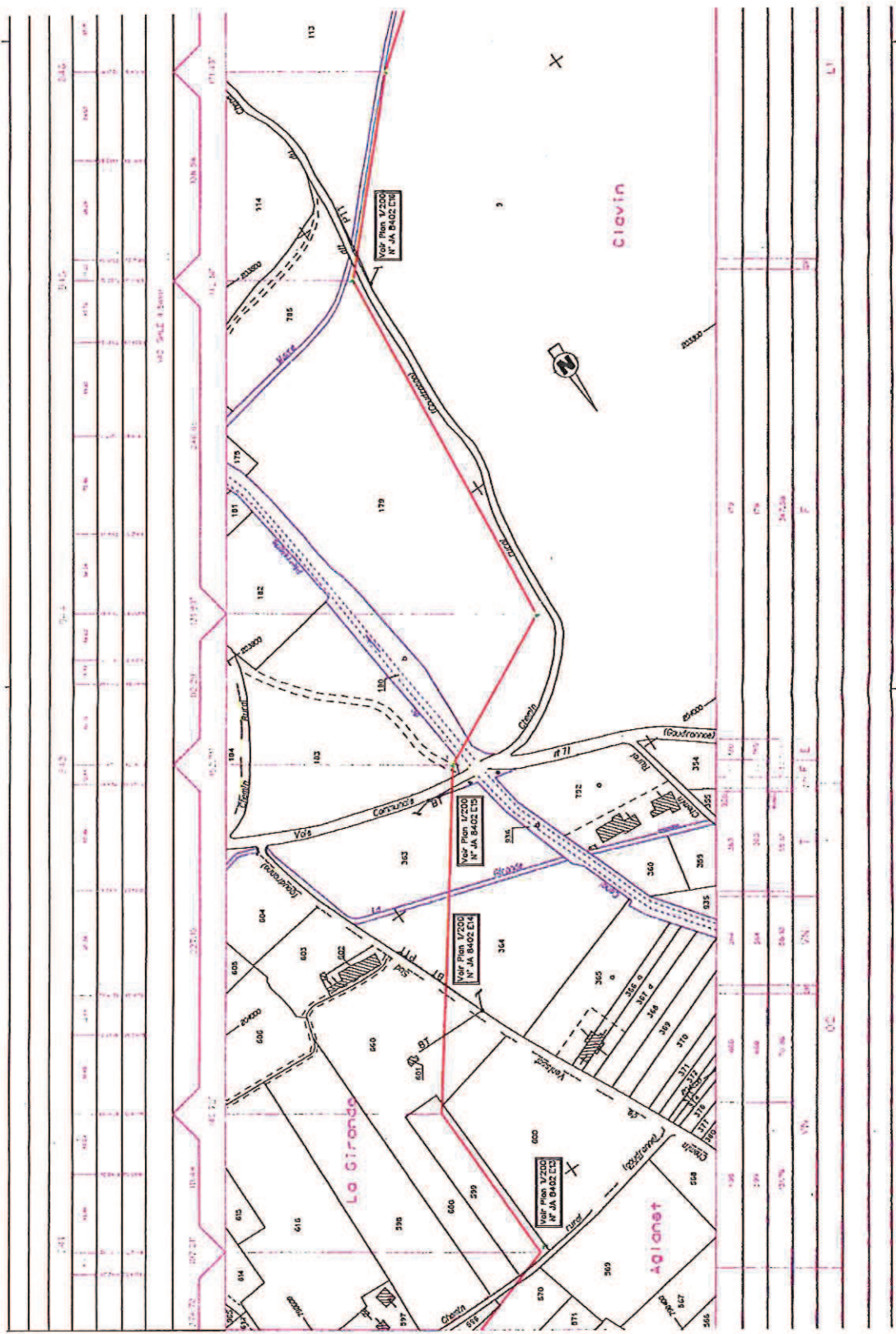


SERVITUDES RELATIVES A L'ETABLISSEMENT DES CANALISATIONS DE DISTRIBUTION ET DE TRANSPORT DE GAZ

# SERVITUDE I3

DN 150 ANTENNE D'ORANGE et de L'ARDOISE décret du 14/10/1991

ORANGE PLANCHE 12

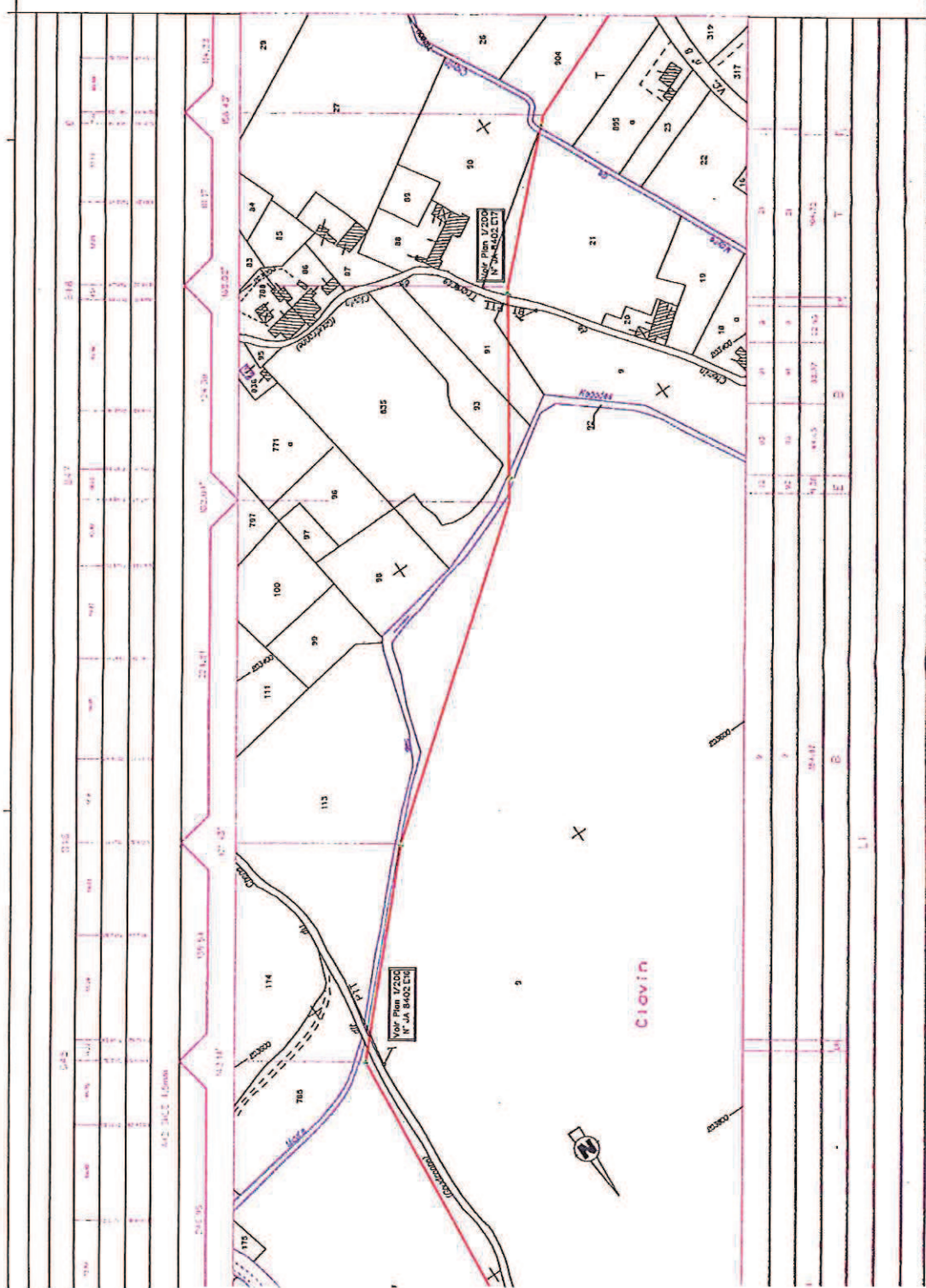


SERVITUDES RELATIVES A L'ETABLISSEMENT DES CANALISATIONS DE DISTRIBUTION ET DE TRANSPORT DE GAZ

# SERVITUDE I3

DN 150 ANTENNE D'ORANGE et de L'ARDOISE décret du 14/10/1991

ORANGE PLANCHE 13

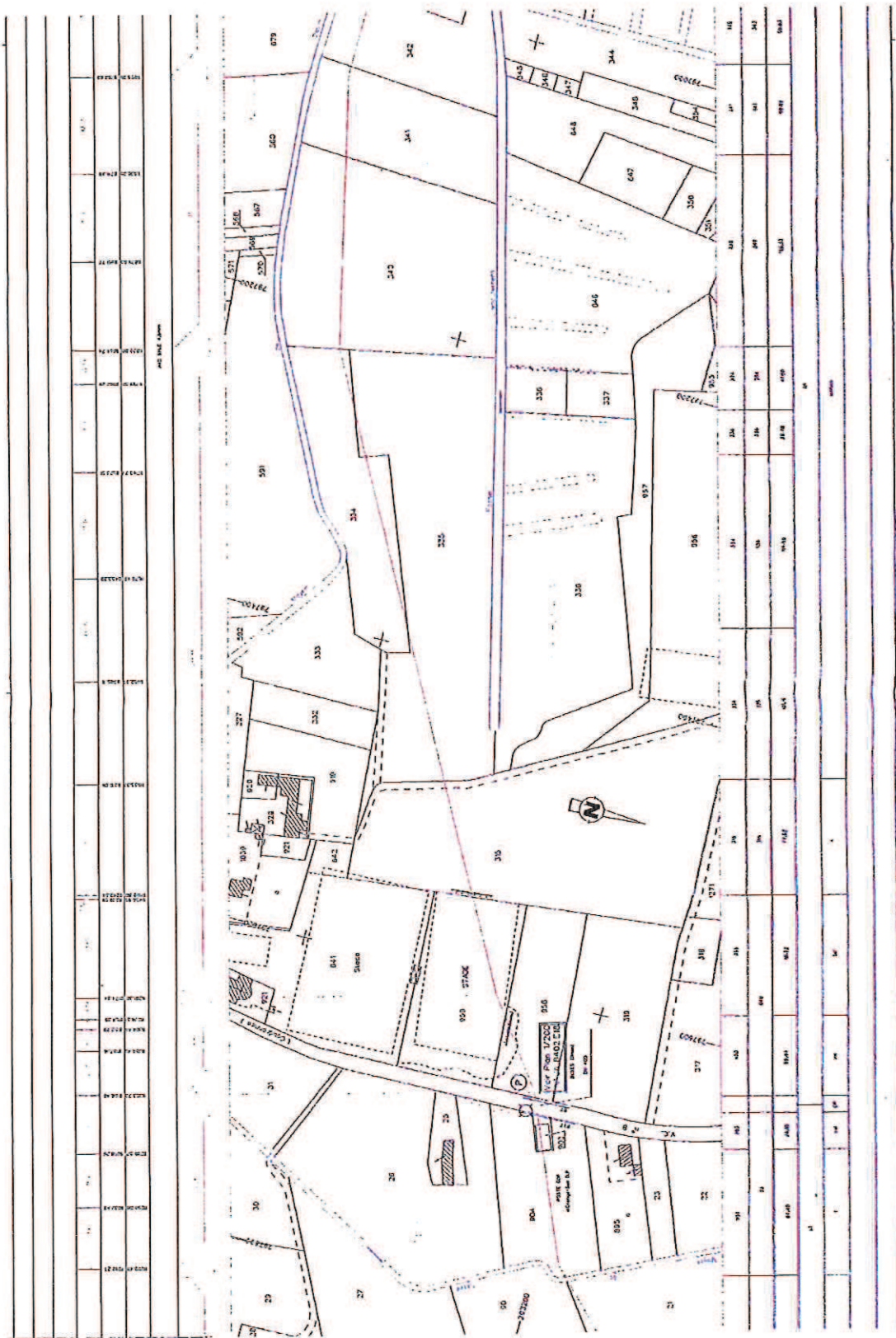


SERVITUDES RELATIVES A L'ETABLISSEMENT DES CANALISATIONS DE DISTRIBUTION ET DE TRANSPORT DE GAZ

# SERVITUDE I3

DN 150 ANTENNE D'ORANGE et de L'ARDOISE décret du 14/10/1991

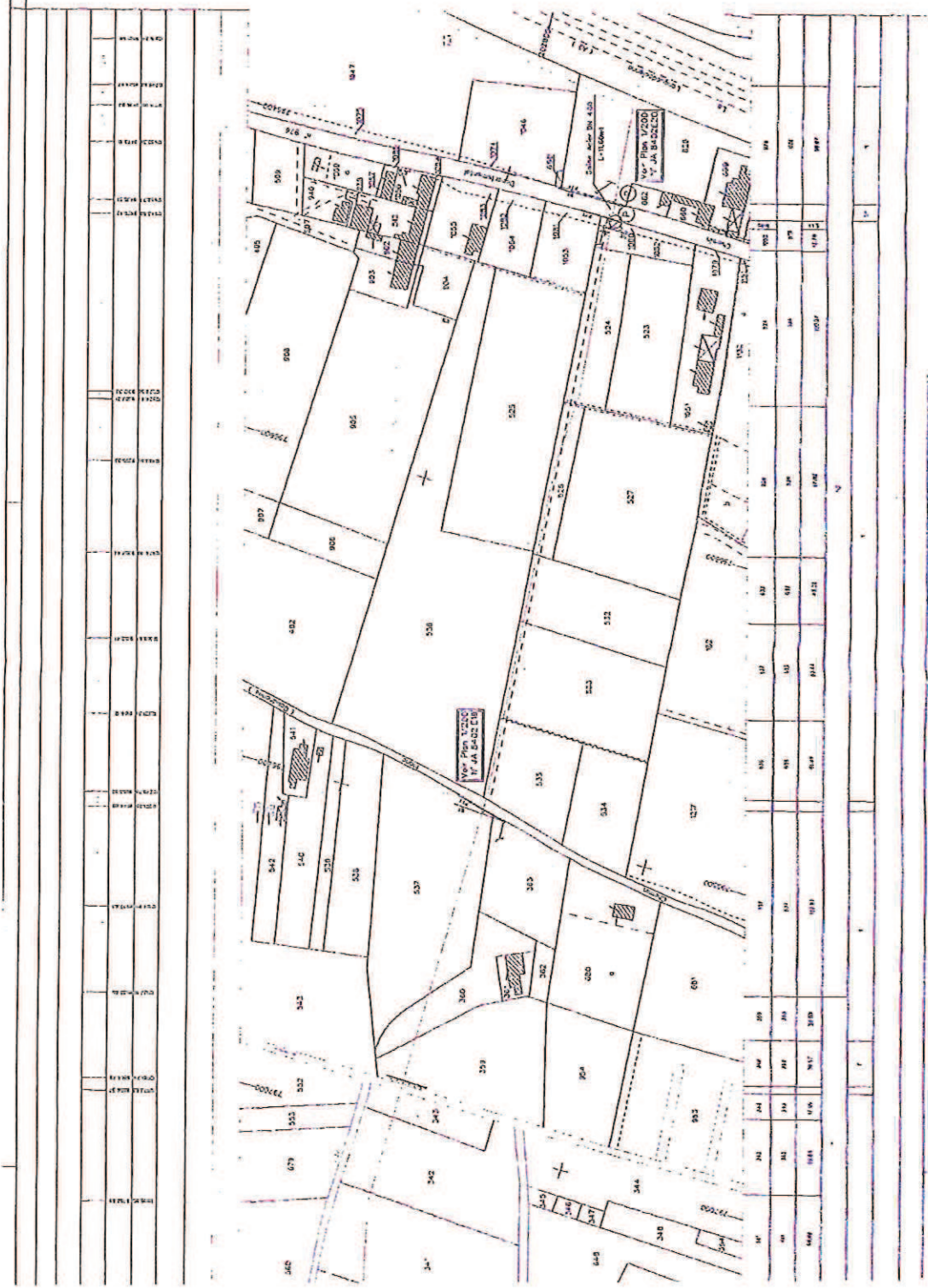
ORANGE PLANCHE 14



# SERVITUDE I3

DN 150 ANTENNE D'ORANGE et de L'ARDOISE décret du 14/10/1991

ORANGE PLANCHE 15

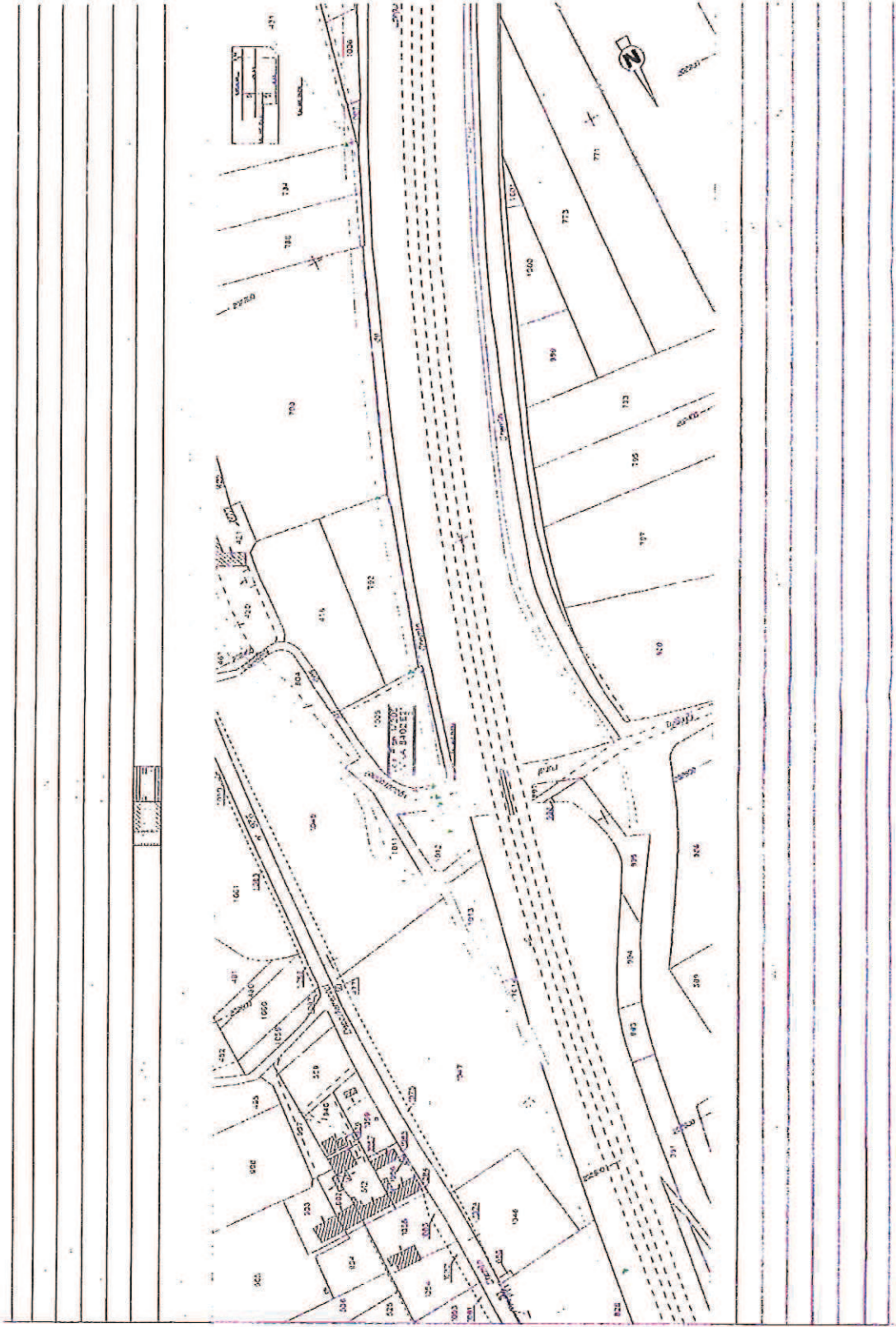


SERVITUDES RELATIVES A L'ÉTABLISSEMENT DES CANALISATIONS DE DISTRIBUTION ET DE TRANSPORT DE GAZ

# SERVITUDE I3

DN 150 ANTENNE D'ORANGE et de L'ARDOISE décret du 14/10/1991

ORANGE PLANCHE 16

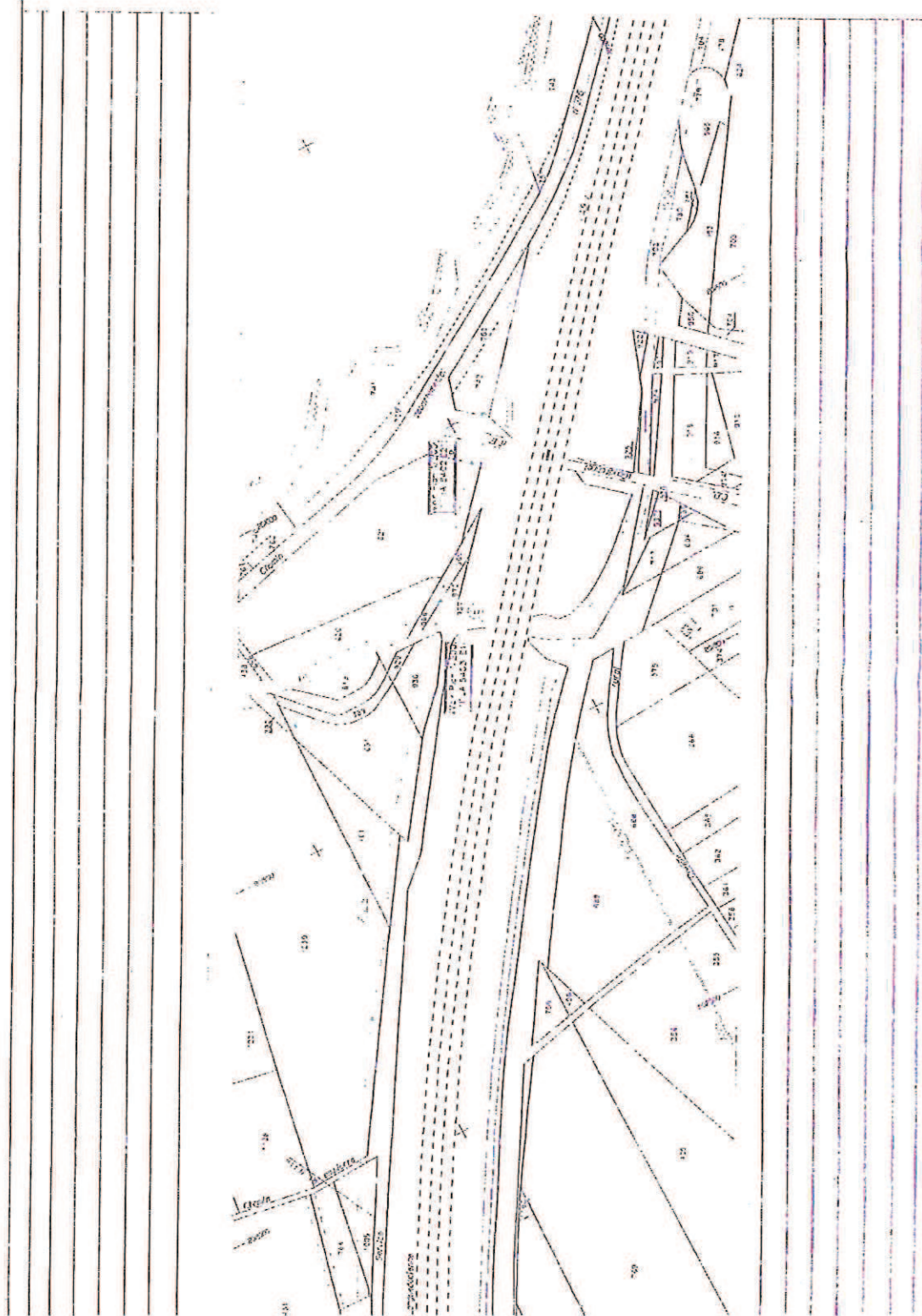


SERVITUDES RELATIVES A L'ETABLISSEMENT DES CANALISATIONS DE DISTRIBUTION ET DE TRANSPORT DE GAZ

# SERVITUDE I3

DN 150 ANTENNE D'ORANGE et de L'ARDOISE décret du 14/10/1991

ORANGE PLANCHE 17

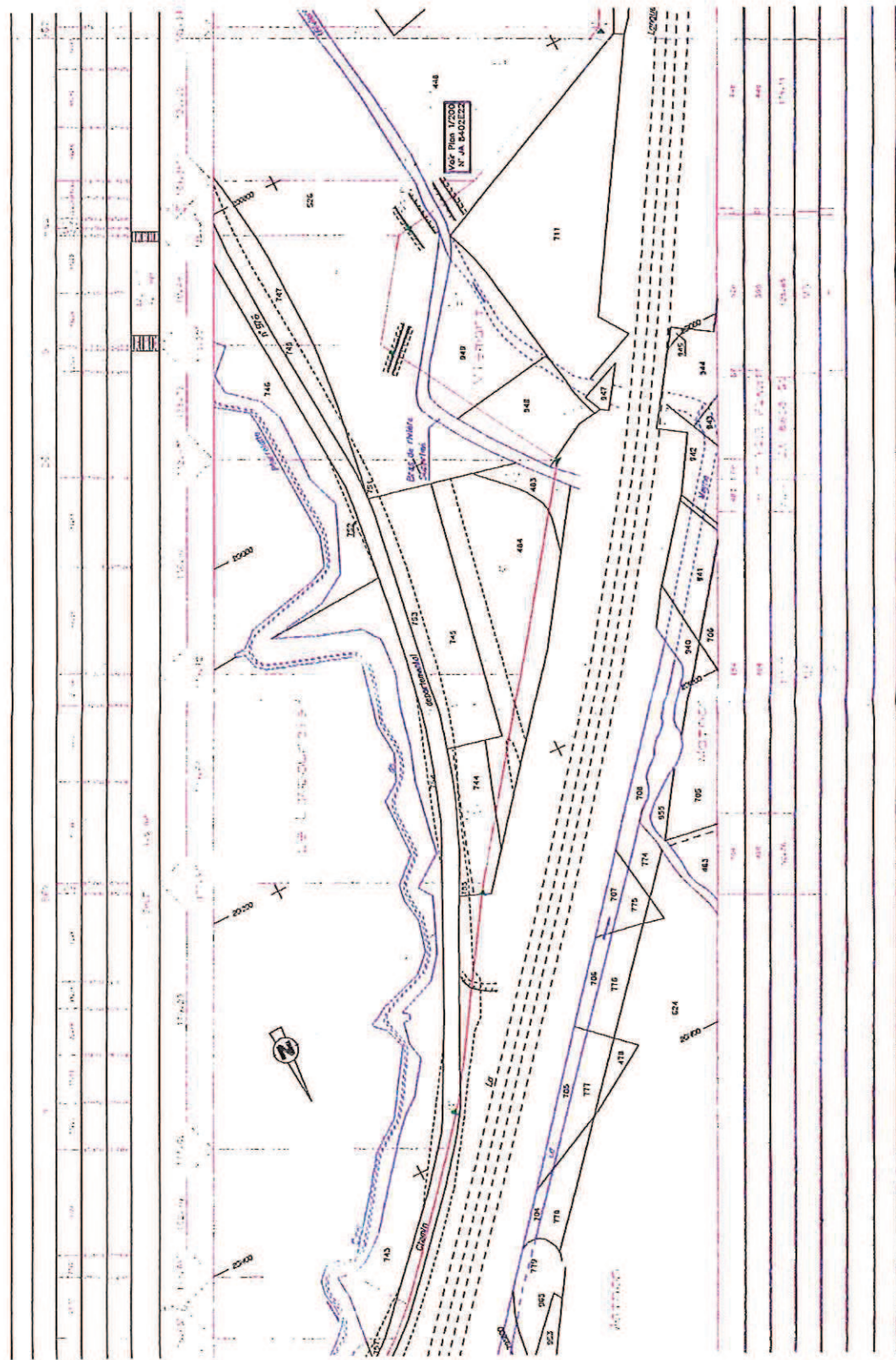


SERVITUDES RELATIVES A L'ÉTABLISSEMENT DES CANALISATIONS DE DISTRIBUTION ET DE TRANSPORT DE GAZ

# SERVITUDE I3

DNI 150 ANTENNE D'ORANGE et de L'ARDOISE décret du 14/10/1991

ORANGE PLANCHE 18



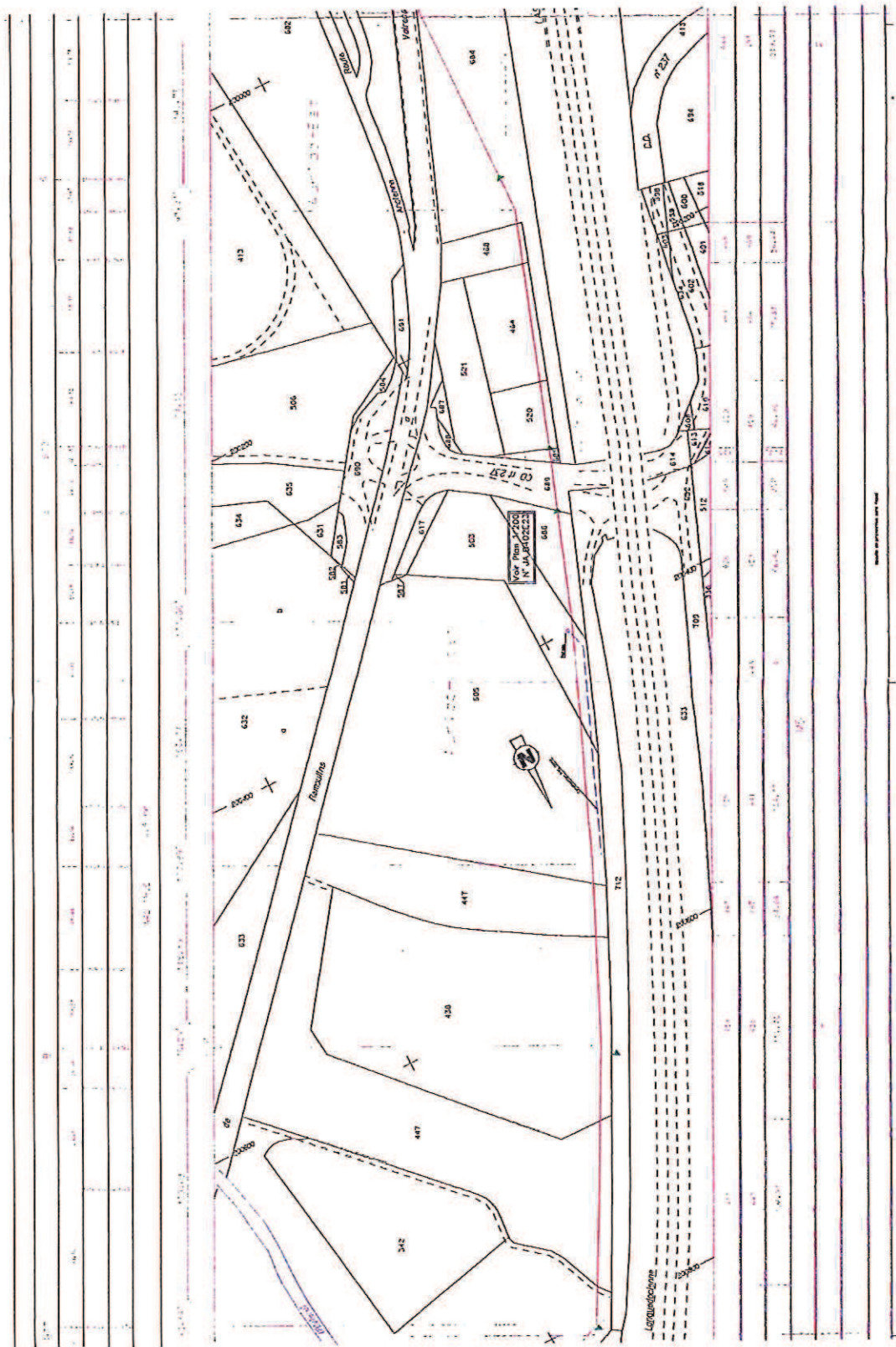
SERVITUDES RELATIVES A L'ETABLISSEMENT DES CANALISATIONS DE DISTRIBUTION ET DE TRANSPORT DE GAZ



# SERVITUDE I3

DN 150 ANTENNE D'ORANGE et de L'ARDOISE décret du 14/10/1991

ORANGE PLANCHE 19

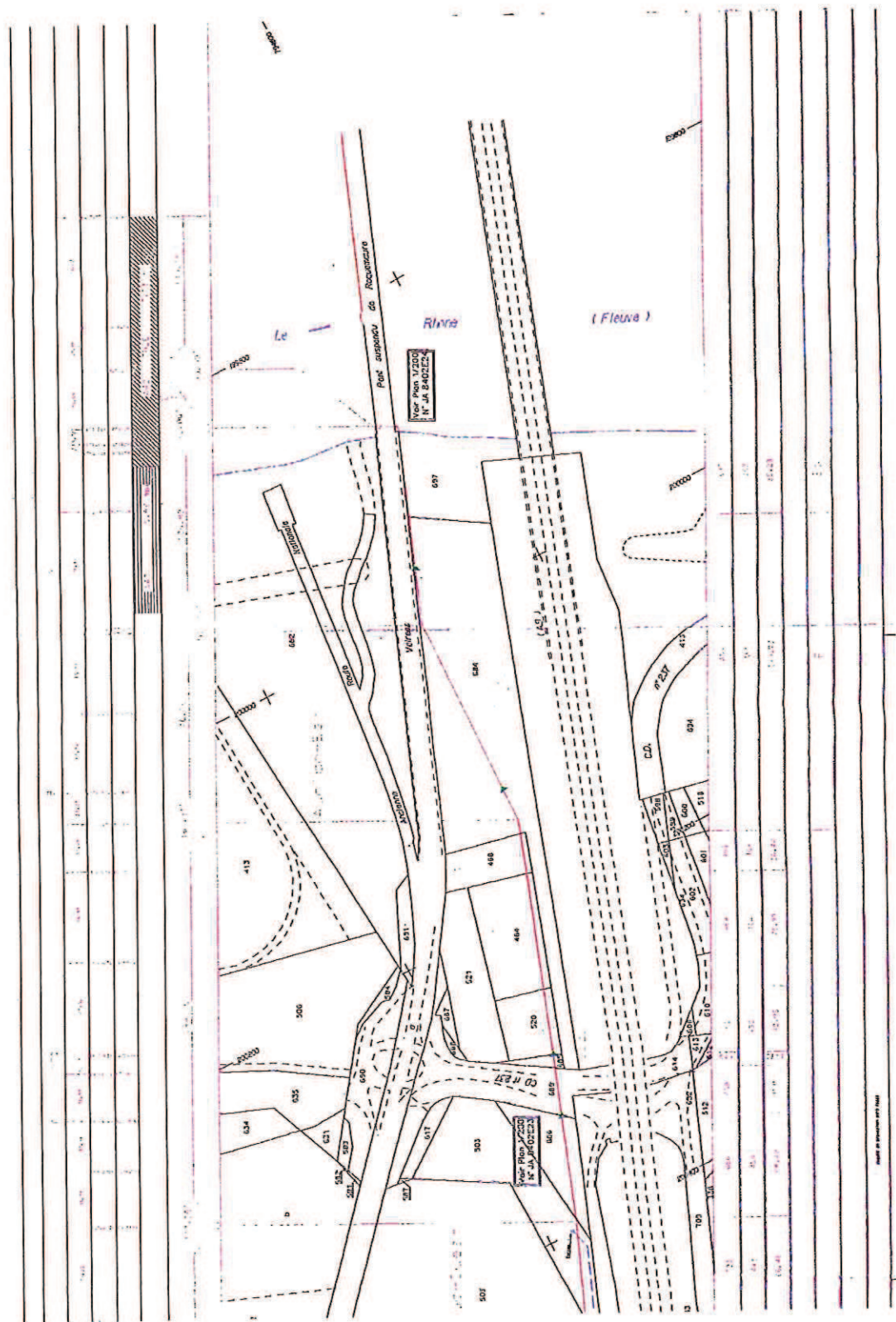


SERVITUDES RELATIVES A L'ETABLISSEMENT DES CANALISATIONS DE DISTRIBUTION ET DE TRANSPORT DE GAZ

# SERVITUDE I3

DN 150 ANTENNE D'ORANGE et de L'ARDOISE décret du 14/10/1991

ORANGE PLANCHE 20



SERVITUDES RELATIVES A L'ETABLISSEMENT DES CANALISATIONS DE DISTRIBUTION ET DE TRANSPORT DE GAZ

# SERVITUDE I3

ORANGE PLANCHE 1

DN 80 ANTENNE D'ORANGE et de L'ARDOISE décret du 14/10/1991  
 DN 80 ANTENNE de St GOBAIN décret du 14/10/1991

**LEGENDE**

LES OBSTACLES OU CONSTRUCTIONS DE CARACTERE EXCEPTIONNEL NON MENTIONNES DANS CETTE LEGENDE SERONT INDIQUEES EN TOUTES LETTRES SUR LE PLAN

**TRACE**

**LIMITES ADMINISTRATIVES**

SECTIONS  
 PARCELLES  
 COMMUNES  
 LIEUX DITS  
 LIMITES DE CULTURE

**VOIES DE COMMUNICATION**

ROUTE NATIONALE  
 CHEMIN DEPARTEMENTAL  
 CHEMIN RURAL OU COMMUNAL  
 CHEMIN D'EXPLOITATION  
 PASSAGE SUPERIEUR  
 PASSAGE INFERIEUR  
 LIGNE DE CHEMIN DE FER S.A.C.F.F.  
 CANAL FLEUVE ET RIVIERE NAVIGABLE

**CABLES-CANALISATIONS**

LIGNE ELECTRIQUE HT BT  
 POSTES ET TELECOMMUNICATIONS  
 CANALISATION SOUTERRAINE  
 CABLE SOUTERRAIN  
 DRAINAGE  
 PRISE DE POTENTIEL

**ACCIDENTS DE TERRAIN**

FOSSE (PROFONDEUR)  
 DEBLAI (PROFONDEUR MAXI)  
 RENBLAI (HAUTEUR MAXI)

**VEGETATION CULTURES**

LADOUR  
 HERBAGE  
 FRICHE  
 JARDIN  
 VERGER  
 MARATCHER  
 PEPINIERE  
 SEMI  
 VIGNE  
 ARBRES  
 TOULE

**BATIMENTS-CONSTRUCTIONS DIVERS**

CONSTRUCTION  
 HANGAR  
 CALVAIRE OU MONUMENT  
 CIMETIERE

HAIE  
 HAIE AVEC ARBRES  
 MARSIS  
 BOIS  
 BROUSSAILLES

RESERVOIR  
 CLOTURE LEGERE  
 CLOTURE EN OUIR  
 MUR DE SOUTÈNEMENT

LES OBSTACLES OU CONSTRUCTIONS DE CARACTERE EXCEPTIONNEL NON MENTIONNES DANS CETTE LEGENDE SERONT INDIQUEES EN TOUTES LETTRES SUR LE PLAN

**BANDE DE SERVITUDE**

1° ) CAS GENERAL

2° ) CAS PARTICULIER

ALTITUDES (MPT)  
 TERRAIN INITIAL  
 CANALISATION (Détection)

BREVETÉ NO DES BREVETS  
 LONGUEUR PARTIELLE  
 LONGUEUR CIRCULEE DANS LA COURBE  
 P.A.K.  
 TUBE CATEGORIE A, B, C  
 ALIEMENTS ET CROISES (en degrés)

CARACTERISTIQUES DES TUBES  
 DIAMETRE EXTERIEUR 800 mm  
 SPECIFICATION N° 21 016

CATEGORIE  
 CATEGORIE  
 CATEGORIE  
 CATEGORIE

PLANDRIE ET PARCELLAIRE

EPAISSEUR  
 EPAISSEUR  
 EPAISSEUR  
 EPAISSEUR

LARGEUR  
 COUVERTE  
 320 M.

Nature du revêtement:  
 HYDROCALCAIRE

TYPE  
 TYPE  
 TYPE  
 TYPE  
 TYPE

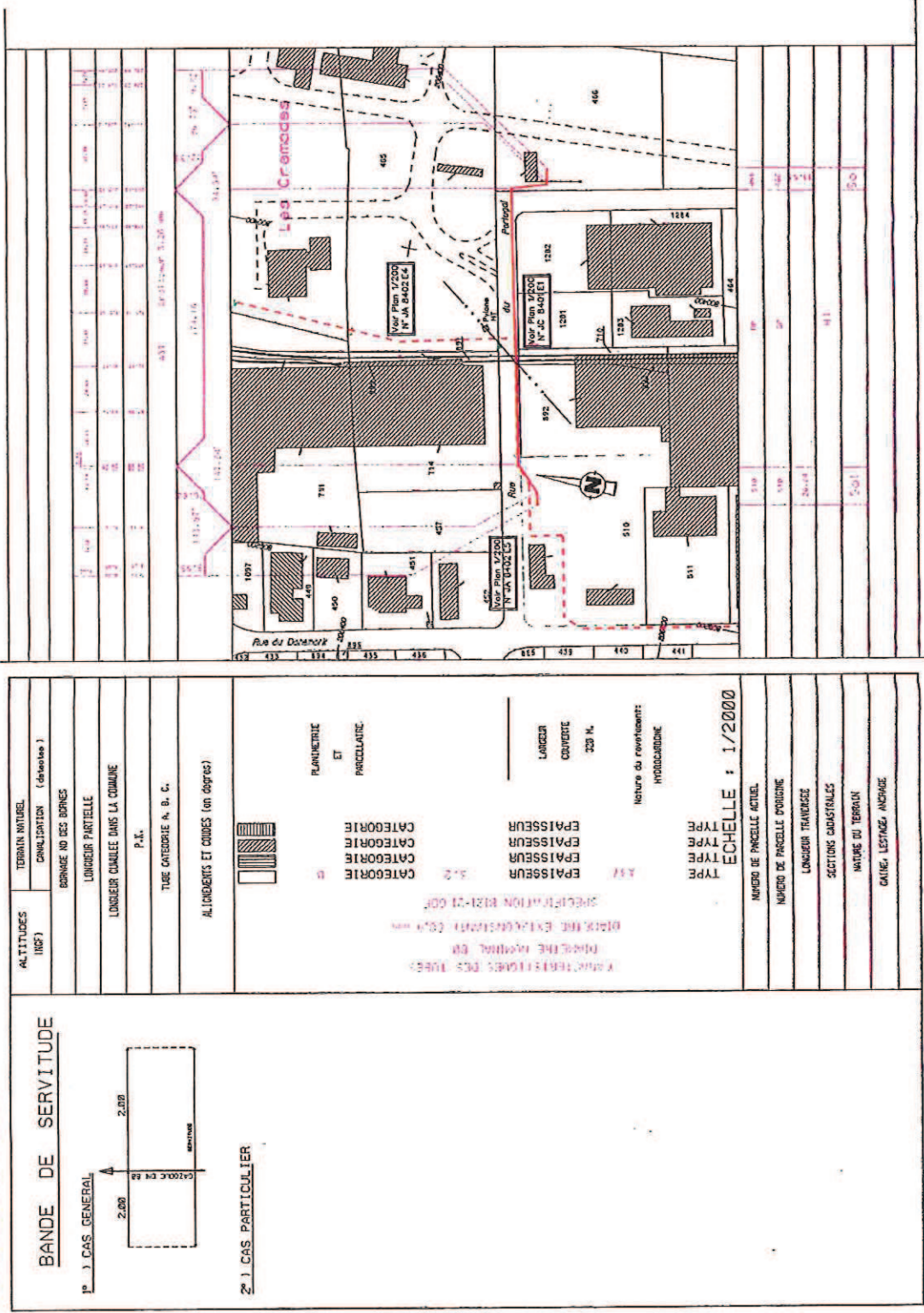
ECHELLE : 1/2000

NOMBRE DE PARCELLE ACTUEL  
 NOMBRE DE PARCELLE PREVUE  
 LONGUEUR TRAVERSEE  
 SECTIONS CIRCULAIRES  
 NATURE DU TERRAIN  
 GAIRES, LESTAGES, ANCRAGE

# SERVITUDE I3

ORANGE PLANCHE 2

DNI 80 ANTENNE D'ORANGE et de L'ARDOISE décret du 14/10/1991  
 DNI 80 ANTENNE Je ST GOBAIN décret du 14/10/1991



ALTIITUDES (m)		TOITAIN NATUREL
BORNE NO DES BORNES		CHIMÉRIE (désignée)
LONGUEUR PARTICELLE		
LONGUEUR CARRÉE DANS LA COMMUNE		
P.A.		
TUBE CATÉGORIE A. B. C.		
ALIGNEMENTS ET COUBES (en dégrés)		
<p>PLANIMÉTRIE ET PARCELLAIRE</p> <p>LONGUEUR COURBÉE 200 M.</p> <p>Nature du revêtement: HYDROCARBONÉE</p> <p>ÉCHELLE : 1/2000</p>		
<p>TYPE</p> <p>TYPE</p> <p>TYPE</p> <p>TYPE</p> <p>TYPE</p> <p>TYPE</p> <p>TYPE</p>		
<p>CATÉGORIE</p> <p>CATÉGORIE</p> <p>CATÉGORIE</p> <p>CATÉGORIE</p> <p>CATÉGORIE</p>		
<p>EPAISSEUR</p> <p>EPAISSEUR</p> <p>EPAISSEUR</p> <p>EPAISSEUR</p> <p>EPAISSEUR</p>		
<p>DATE DE RÉVISION: 02/01/2011</p> <p>PROJET: ANTENNE I3</p> <p>ÉCHELLE: 1/2000</p>		
<p>NUMÉRO DE PARCELLE ACTUEL</p> <p>NUMÉRO DE PARCELLE D'ORIGINE</p> <p>LONGUEUR TRANVERSÉE</p> <p>SECTION CATASTRALES</p> <p>NATURE DU TERRAIN</p> <p>CANAL, LESTAGE, ANCRAGE</p>		

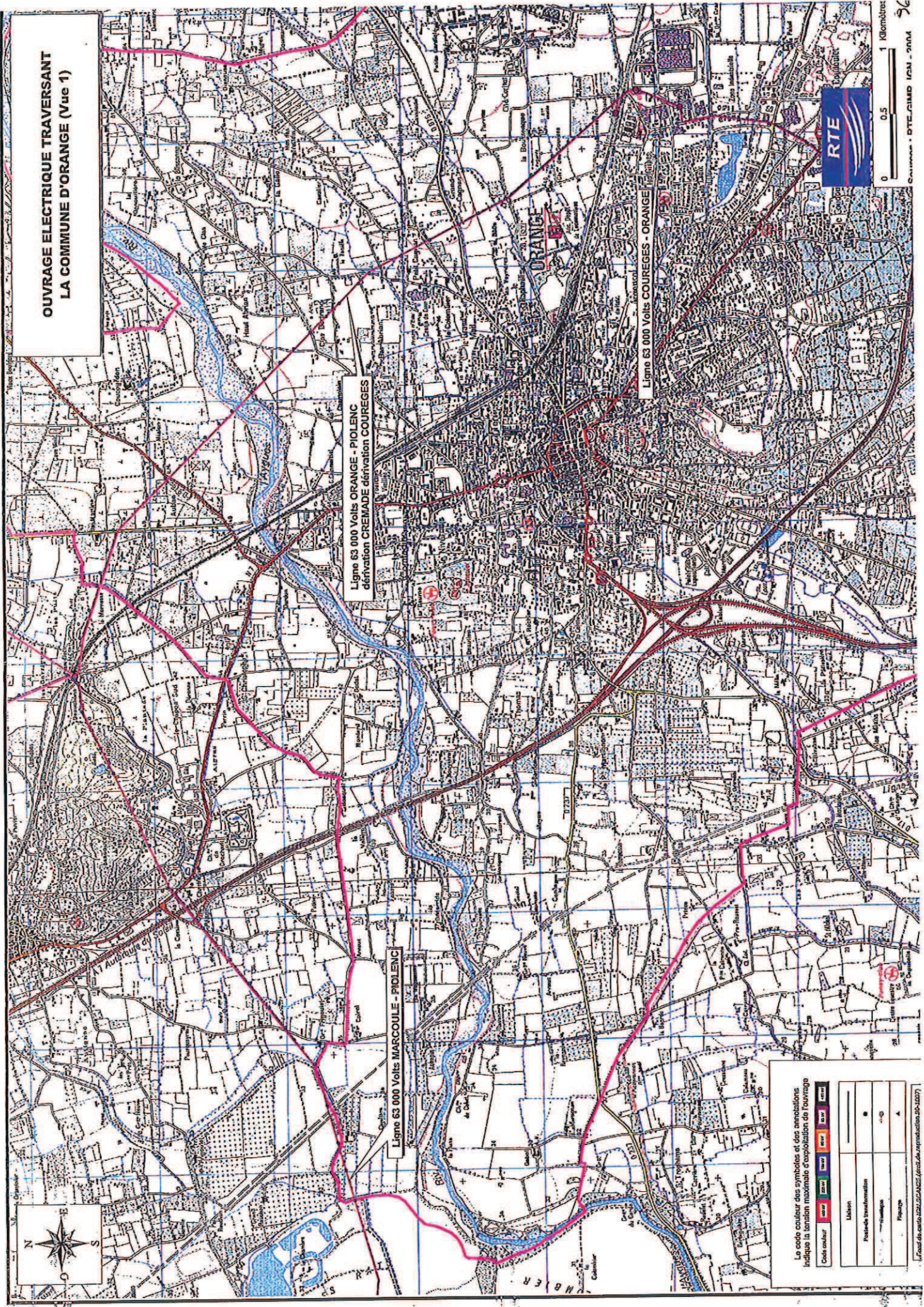
# SERVITUDE I4

Décret du 14/10/1991

- Ligne 63000 volts - Circuits - Induits - Cauterousses - Héronville - Courèges 1 et 2
- Ligne 63000 volts Orange - Fillemur - Héronville - Héronville - Courèges
- Ligne 63000 volts Courèges - Orange
- Ligne 63000 volts intercouls - Fuchères

SERVITUDES RELATIVES A L'ÉTABLISSEMENT DES CANALISATIONS ÉLECTRIQUES

**OUVRAGE ELECTRIQUE TRAVERSANT  
LA COMMUNE D'ORANGE (Vue 1)**



0 0.5 1 Kilomètres  
 D.T.E.C.I.M.B. I.C.M. - 2004

Ligne 63 000 Volts ORANGE - PIOLENC  
 dérivation CREMADE dérivation COUREGES

Ligne 63 000 Volts COUREGES - ORANGE

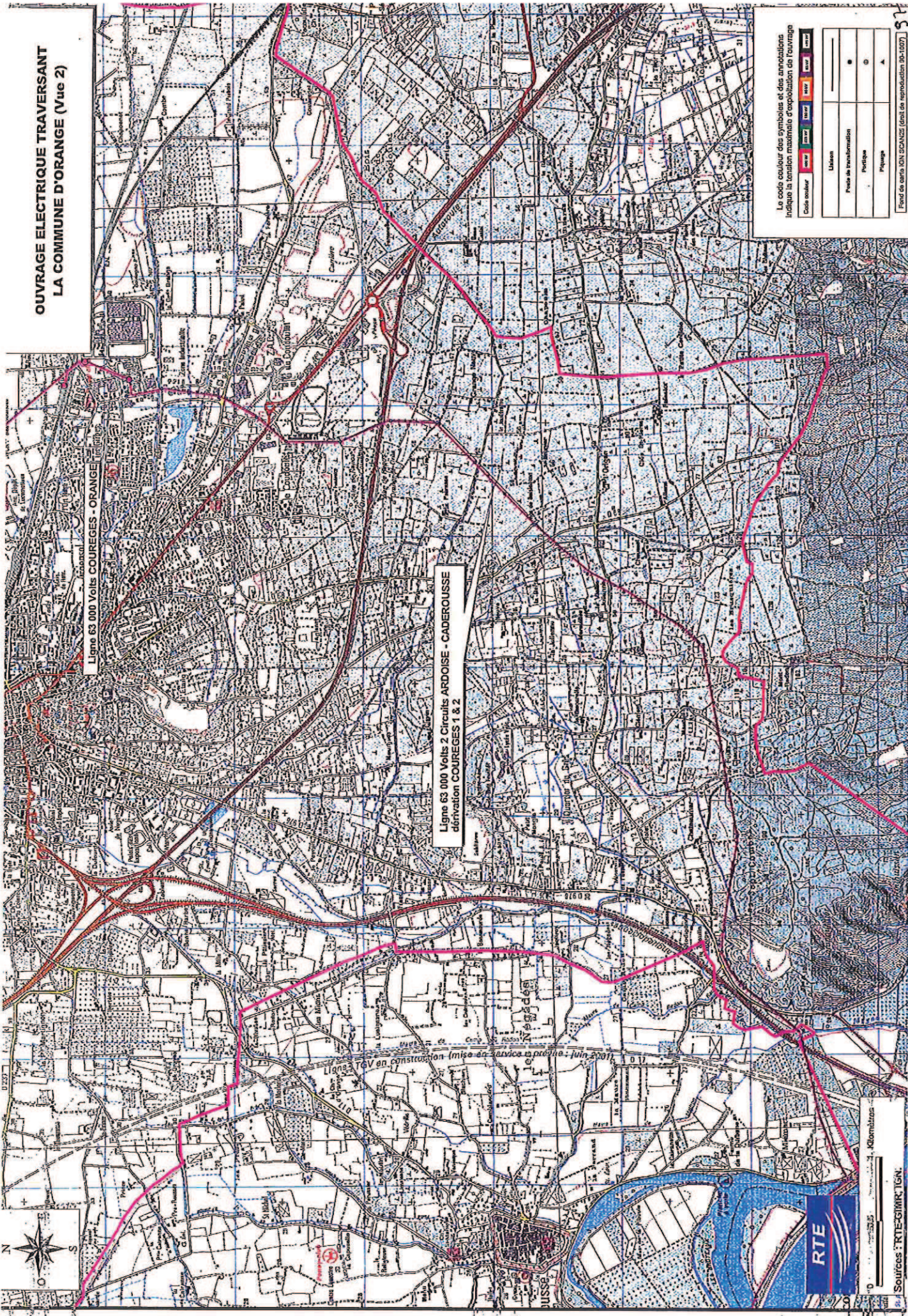
Ligne 63 000 Volts MARCOULE - PIOLENC

Le code couleur des symboles et des annotations  
 indique la tension maximale d'exploitation de l'ouvrage

Code couleur	10 kV	20 kV	30 kV	40 kV	50 kV	60 kV	70 kV	80 kV	90 kV	110 kV	150 kV	220 kV
Matériau												
Poste de transformation												
Poste de régulation												
Poste de mesure												

Plan de situation 1000/10000 (révisé de la reproduction 10-1007)

**OUVRAGE ELECTRIQUE TRAVERSANT  
LA COMMUNE D'ORANGE (Vue 2)**



Ligne 63 000 Volts COUREGES - ORANGE

Ligne 63 000 Volts 2 Circuits ARDOISE - CADEROUSSE  
dérivation COUREGES 1 & 2

Lignes TGV en construction (mise en service prévue : Juin 2001)

Le code couleur des symboles et des annotations  
indique la tension maximale d'exploitation de l'ouvrage

Code couleur	10kV	20kV	30kV	60kV	150kV
Libérez	—	—	—	—	—
Pointe de Transformation	●	—	—	—	—
Portique	○	—	—	—	—
Pylône	△	—	—	—	—

Fond de carte IGN SCAN25 (droit de reproduction 98-10/97)

Kilomètres  
0 1 2 3 4 5 6 7 8 9 10

Sources : RTE-OMIK, TGN.